



**SMI**

Sur Matrix Industry



*Elles font tout comme les grandes !*

**OPTIMUS**  
Collection

2019





# OPTIMUS Collection 2019

La Collection OPTIMUS a été créée spécialement pour répondre aux familles qui veulent devenir propriétaire tout en contrôlant leur budget.

Avec la Collection OPTIMUS, nous pouvons vous proposer des maisons en bois tropical d'Amazonie de première qualité (tous le bois que nous utilisons vient d'arbres qui ont été prélevés en tenant compte de toutes les contraintes environnementales et avec une traçabilité).

Les Maisons de la Collection OPTIMUS bénéficient d'une finition identique à nos maisons haut de gamme. Elles sont construites dans nos ateliers pour répondre à toutes vos demandes architecturales et sont assemblées sur votre chantier dans des délais maîtrisés.

- Une architecture moderne et tendance
- Un espace de vie confortable
- De larges baies vitrées panoramiques
- Salles de bains modernes aménagées
- Une structure robuste et durable
- Des portes intérieures coulissantes
- Porte d'entrée blindée avec serrure 5 points
- Une terrasse en deck en bois tropical CL4
- Carrelage type Grès Céram 65x65





# OPTIMUS Collection 2019



**T3 68m<sup>2</sup>**



C'est le modèle d'entrée de gamme de notre Collection OPTIMUS.

Cette maison est optimisée pour les petits budgets, elle peut accueillir une famille de 2 adultes dans une chambre donnant sur la terrasse et jusqu'à deux enfants qui partageront la deuxième chambre. Ces dernières restent spacieuses avec une surface de plus de 11m<sup>2</sup>.

L'espace de vie est ouvert sur la terrasse par de larges baies vitrées pour une excellente luminosité.

Cette maison peut être construite sur un terrain d'une surface minimum de 320m<sup>2</sup> pour vous permettre de contrôler au mieux votre budget.

La piscine de 2.5x4m, la plage de piscine en deck, l'abris de voiture sont en option (voir fiche technique au verso)



# Fiche technique

## Maison OPTIMUS T3 68m<sup>2</sup>



**Surfaces Totale Brut 68.40 m<sup>2</sup>**  
Surface Habitable 49.00 m<sup>2</sup>

Espace d'implantation 12.25x11.30m

Surfaces des pièces	
Espace de vie (Cuisine/Salon)	28,70 m <sup>2</sup>
Chambre 1 (Parentale)	11,64 m <sup>2</sup>
Chambre 2	11,29 m <sup>2</sup>
Salle de bain	4,29 m <sup>2</sup>
Terrasse	12,74 m <sup>2</sup>

### Caractéristiques techniques :

- Ossature en bois tropical (CUPIUBA) 5/10 vissée avec vis en acier inoxydable
- Murs avec Pare-pluie / Pare/Vapeur
- Isolation thermique & phonique
- Murs intérieurs porteurs
- Gains électriques encastrées
- Revêtement extérieur en bardage bois tropical (CUPIUBA)
- Revêtement intérieur en Placoplâtre type BA13
- Faux-plafond en PC blanc lisse
- Fenêtres et volets en bois
- Baies vitrées coulissantes en aluminium + VR
- Portes intérieurs type panneau coulissant<sup>(1)</sup>
- Porte d'entrée blindée métal, aspect bois avec serrure 5 points
- Toles 63/100è (couleur au choix)
- Carrelage 65x65 type grés Ceram
- Salle(s) de bain(s) aménagées et équipée
- WC suspendus
- Peinture type microporeuse spécial bois ou lasure (au choix)
- Fondations / Dalle en béton armé
- Terrasse en Deck flottant sur plots béton
- Cuisine aménagée (hors électroménager) design moderne avec mécanismes inox. Garantie 10 ans.
- Station d'épuration à fibre de coco
- Chauffe eau solaire 200L

### Options :

- Abris de voiture
- Piscine avec traitement au sel + Plage

(1) Lorsqu'il est techniquement possible de positionner le mécanisme de la porte coulissante, à défaut, une porte standard pivotante sera installée. Photos non-contractuelles. Exemple d'aménagement

### Prix Comptant

Hors-Taxes Guadeloupe (hors dépendances)

**86 396€ ht**

### Option Abris Voiture

Hors-Taxes Guadeloupe (hors dépendances)

**4 550€ ht**

### Option Piscine 2.5x4m

+ Plage en deck 15m<sup>2</sup>  
Hors-Taxes Guadeloupe (hors dépendances)

**13 600€ ht**

<b>Prix Comptant</b>	:	<b>Soit 1 190€<sup>ht</sup>/m<sup>2</sup></b>	<b>86 396€ ht</b>
<b>Assurance dommage ouvrage (2.58%)</b>			<b>93 740€ ttc</b>
<b>TOTAL</b>			<b>2 420€</b>
			<b>96 160€ ttc</b>

Tarif Guadeloupe (hors dépendances)

## Simulation d'achat avec financement <sup>(2)</sup>

● Vous êtes propriétaire d'un terrain et vous voulez construire votre maison :

Financement sur 20 ans à un taux moyen constaté de 2%

**Mensualités<sup>(2)</sup> :** **487€/mois**

● Vous financez l'achat d'un terrain et vous voulez construire votre maison :

Terrain 320m<sup>2</sup> à 120€/m<sup>2</sup> + Frais de notaire (8.5%) :

**41 664€**

Maison OPTIMUS T3 68m<sup>2</sup>(sans options) :

**96 160€**

Financement sur 20 ans à un taux moyen constaté de 2%

**Mensualités<sup>(2)</sup> :** **698€/mois**

(2) Cette simulation de financement est à titre d'information et n'a aucune valeur contractuelle. Cette simulation est réalisée sur la base des taux d'intérêts constatés, pratiqués par les établissements bancaires hors coûts d'assurances ou autres frais inhérents à des services fournis par votre établissement bancaire lorsque vous contractez le financement. Nos conditions générales de vente spécifique que vous devez nous payer le produit acheté chez SMI au comptant ou selon les conditions décrites dans le devis qui vous aura été fourni. Nous ne sommes pas un établissement de financement et ne fournissons pas de service de financement bancaire. De même, nous ne sommes pas une agence immobilière et ne fournissons pas de terrain, cette démarche reste à votre discrétion. Pour l'étude de votre projet et pour plus d'information sur votre financement, contactez votre établissement bancaire.



# OPTIMUS Collection 2019



T3 82m<sup>2</sup>



Le modèle OPTIMUS T3 82m<sup>2</sup> est une amélioration du modèle de base car il propose des prestations haut de gamme tout en optimisant au maximum l'espace.

Cette maison peut accueillir une famille de 2 adultes dans une chambre donnant sur la terrasse avec salle de bain privée et dressing et jusqu'à deux enfants qui partageront la deuxième chambre qui elle a son propre dressing. La maison a aussi un espace buanderie pour un maximum d'aisance. L'espace de vie est ouvert sur la terrasse par de larges baies vitrées pour une excellente luminosité.

Cette maison peut être construite sur un terrain d'une surface minimum de 350m<sup>2</sup>. Vous pourrez ainsi profiter au maximum de votre espace extérieur

La piscine de 2.5x4.5m, la plage de piscine en deck, l'abri de voiture sont en option (voir fiche technique au verso)



# Fiche technique

## Maison OPTIMUS T3 82m<sup>2</sup>



Surfaces Totale Brut 81.90 m<sup>2</sup>  
 Surface Habitable 55.00 m<sup>2</sup>  
 Espace d'implantation 14.50x11.20m

Surfaces des pièces	
Espace de vie (Cuisine/Salon)	28,54 m <sup>2</sup>
Chambre 1 (Parentale)	9.13 m <sup>2</sup>
Chambre 2	9.11 m <sup>2</sup>
Salle de bain 1	3.99 m <sup>2</sup>
Salle de bain 2	4.96 m <sup>2</sup>
Dressing 1	0.85 m <sup>2</sup>
Dressing 2	1.52 m <sup>2</sup>
Buanderie/Placard	0.85 m <sup>2</sup>
Terrasse	12,62 m <sup>2</sup>

### Caractéristiques techniques :

- Ossature en bois tropical (CUPIUBA) 5/10 vissée avec vis en acier inoxydable
- Murs avec Pare-pluie / Pare/Vapeur
- Isolation thermique & phonique
- Murs intérieurs porteurs
- Gains électriques encastrés
- Revêtement extérieur en bardage bois tropical (CUPIUBA)
- Revêtement intérieur en Placoplâtre type BA13
- Faux-plafond en PC blanc lisse
- Fenêtres et volets en bois
- Baies vitrées coulissantes en aluminium + VR
- Portes intérieurs type panneau coulissant<sup>(1)</sup>
- Porte d'entrée blindée métal, aspect bois avec serrure 5 points
- Toles 63/100è (couleur au choix)
- Carrelage 65x65 type grés Ceram
- Salle(s) de bain(s) aménagées et équipée
- WC suspendus
- Peinture type microporeuse spécial bois ou lasure (au choix)
- Fondations / Dalle en béton armé
- Terrasse en Deck flottant sur plots béton
- Cuisine aménagée (hors électroménager) design moderne avec mécanismes inox. Garantie 10 ans.
- Station d'épuration à fibre de coco
- Chauffe eau solaire 200L

### Options :

- Abris de voiture
- Piscine avec traitement au sel + Plage

(1) Lorsqu'il est techniquement possible de positionner le mécanisme de la porte coulissante, à défaut, une porte standard pivotante sera installée. Photos non-contractuelles. Exemple d'aménagement

### Prix Comptant

Hors-Taxes Guadeloupe  
(hors dépendances)

**102 261€ ht**

### Option Abris Voiture

Hors-Taxes Guadeloupe  
(hors dépendances)

**4 550€ ht**

### Option Piscine 2.5x4.5m

+ Plage en deck 18m<sup>2</sup>  
Hors-Taxes Guadeloupe  
(hors dépendances)

**15 900€ ht**

Prix Comptant	:	Soit 1 251€/m <sup>2</sup>	102 261€ ht
Assurance dommage ouvrage (2.58%)			111 170€ ttc
<b>TOTAL</b>			<b>2 868€</b>
			<b>114 038€ ttc</b>

Tarif Guadeloupe (hors dépendances)

## Simulation d'achat avec financement <sup>(2)</sup>

- Vous êtes propriétaire d'un terrain et vous voulez construire votre maison :

Financement sur 20 ans à un taux moyen constaté de 2%

**Mensualités<sup>(2)</sup> :** **577€/mois**

- Vous financez l'achat d'un terrain et vous voulez construire votre maison :

Terrain 350m<sup>2</sup> à 120€/m<sup>2</sup> + Frais de notaire (8.5%) :

45 570€

Maison OPTIMUS T3 82m<sup>2</sup>(sans options) :

107 546€

Financement sur 20 ans à un taux moyen constaté de 2%

**Mensualités<sup>(2)</sup> :** **807€/mois**

(2) Cette simulation de financement est à titre d'information et n'a aucune valeur contractuelle. Cette simulation est réalisée sur la base des taux d'intérêts constatés, pratiqués par les établissements bancaires hors coûts d'assurances ou autres frais inhérents à des services fournis par votre établissement bancaire lorsque vous contractez le financement. Nos conditions générales de vente spécifique que vous devez nous payer le produit acheté chez SMI au comptant ou selon les conditions décrites dans le devis qui vous aura été fourni. Nous ne sommes pas un établissement de financement et ne fournissons pas de service de financement bancaire. De même, nous ne sommes pas une agence immobilière et ne fournissons pas de terrain, cette démarche reste à votre discrétion. Pour l'étude de votre projet et pour plus d'information sur votre financement, contactez votre établissement bancaire.



# OPTIMUS Collection 2019



Le modèle OPTIMUS T4 92m<sup>2</sup> est un modèle entrée de gamme se sa catégorie. Il propose néanmoins des prestations intéressantes.

Cette maison peut accueillir une famille de 2 adultes dans une chambre donnant sur la terrasse avec salle de bain privée et dressing et jusqu'à quatre enfants qui partageront la deuxième et la troisième chambre.

L'espace de vie est ouvert sur la terrasse par de larges baies vitrées pour une excellente luminosité.

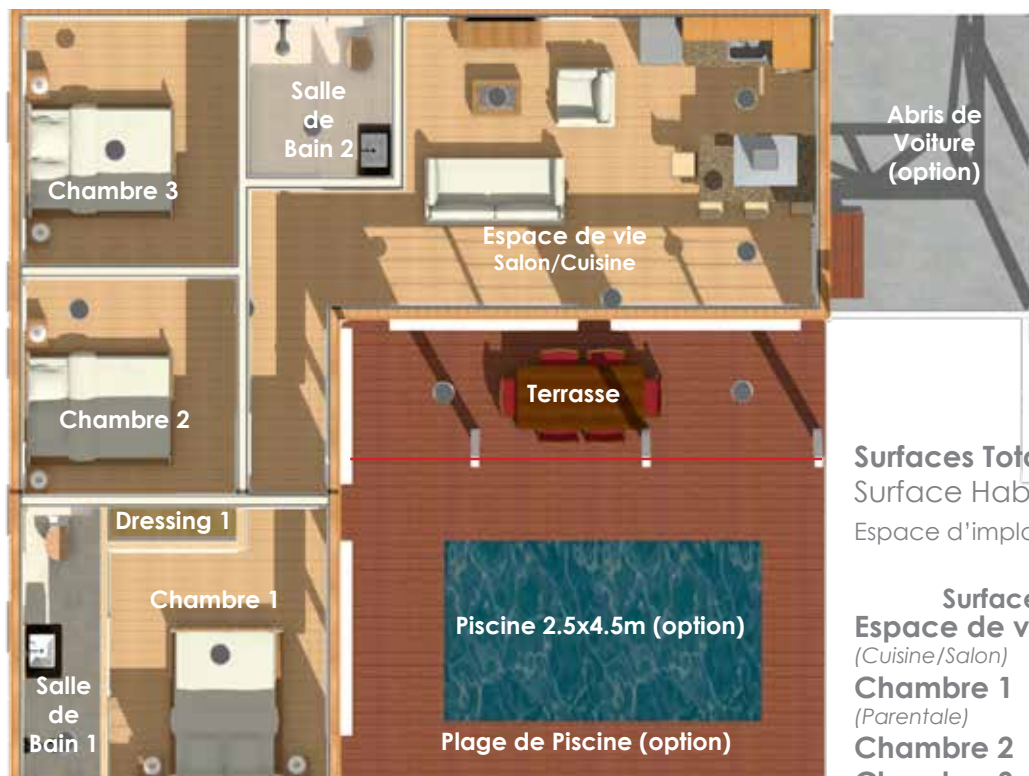
Cette maison peut être construite sur un terrain d'une surface minimum de 360m<sup>2</sup>. Elle permet d'optimiser les espaces intérieurs tout en gardant une surface de terrain raisonnable.

La piscine de 2.5x4.5m, la plage de piscine en deck, l'abris de voiture sont en option (voir fiche technique au verso)



# Fiche technique

## Maison OPTIMUS T4 92m<sup>2</sup>



**Surfaces Totale Brut 92.40 m<sup>2</sup>**  
 Surface Habitable 78.00 m<sup>2</sup>  
 Espace d'implantation 14.60x11m

Surfaces des pièces	
Espace de vie (Cuisine/Salon)	29.60 m <sup>2</sup>
Chambre 1 (Parentale)	10.56 m <sup>2</sup>
Chambre 2	9.00 m <sup>2</sup>
Chambre 3	10.27 m <sup>2</sup>
Salle de bain 1	4.14 m <sup>2</sup>
Salle de bain 2	4.40 m <sup>2</sup>
Dressing 1	0.86 m <sup>2</sup>
Terrasse	13,11 m <sup>2</sup>

### Caractéristiques techniques :

- Ossature en bois tropical (CUPIUBA) 5/10 vissée avec vis en acier inoxydable
- Murs avec Pare-pluie / Pare/Vapeur
- Isolation thermique & phonique
- Murs intérieurs porteurs
- Gains électriques encastrées
- Revêtement extérieur en bardage bois tropical (CUPIUBA)
- Revêtement intérieur en Placoplâtre type BA13
- Faux-plafond en PC blanc lisse
- Fenêtres et volets en bois
- Baies vitrées coulissantes en aluminium + VR
- Portes intérieurs type panneau coulissant<sup>(1)</sup>
- Porte d'entrée blindée métal, aspect bois avec serrure 5 points
- Toles 63/100è (couleur au choix)
- Carrelage 65x65 type grés Ceram
- Salle(s) de bain(s) aménagées et équipée
- WC suspendus
- Peinture type microporeuse spécial bois ou lasure (au choix)
- Fondations / Dalle en béton armé
- Terrasse en Deck flottant sur plots béton
- Cuisine aménagée (hors électroménager) design moderne avec mécanismes inox. Garantie 10 ans.
- Station d'épuration à fibre de coco
- Chauffe eau solaire 200L

### Options :

- Abris de voiture
- Piscine avec traitement au sel + Plage

(1) Lorsqu'il est techniquement possible de positionner le mécanisme de la porte coulissante, à défaut, une porte standard pivotante sera installé. Photos non-contractuelles. Exemple d'aménagement

### Prix Comptant

Hors-Taxes Guadeloupe  
(hors dépendances)

**114 956€ ht**

### Option Abris Voiture

Hors-Taxes Guadeloupe  
(hors dépendances)

**4 550€ ht**

### Option Piscine 2.5x4.5m

+ Plage en deck 22m<sup>2</sup>  
Hors-Taxes Guadeloupe  
(hors dépendances)

**17 500€ ht**

<b>Prix Comptant</b>	:	Soit 1 244€ <sup>ht</sup> /m <sup>2</sup>	<b>114 956€ ht</b>
<b>Assurance dommage ouvrage (2.58%)</b>			<b>124 727€ ttc</b>
<b>TOTAL</b>			<b>3 218€</b>
			<b>127 945€ ttc</b>

Tarif Guadeloupe (hors dépendances)

## Simulation d'achat avec financement <sup>(2)</sup>

- Vous êtes propriétaire d'un terrain et vous voulez construire votre maison :

Financement sur 20 ans à un taux moyen constaté de 2%

**Mensualités<sup>(2)</sup> :** **647€/mois**

- Vous financez l'achat d'un terrain et vous voulez construire votre maison :

Terrain 350m<sup>2</sup> à 120€/m<sup>2</sup> + Frais de notaire (8.5%) :

46 872€

Maison OPTIMUS T4 92m<sup>2</sup>(sans options) :

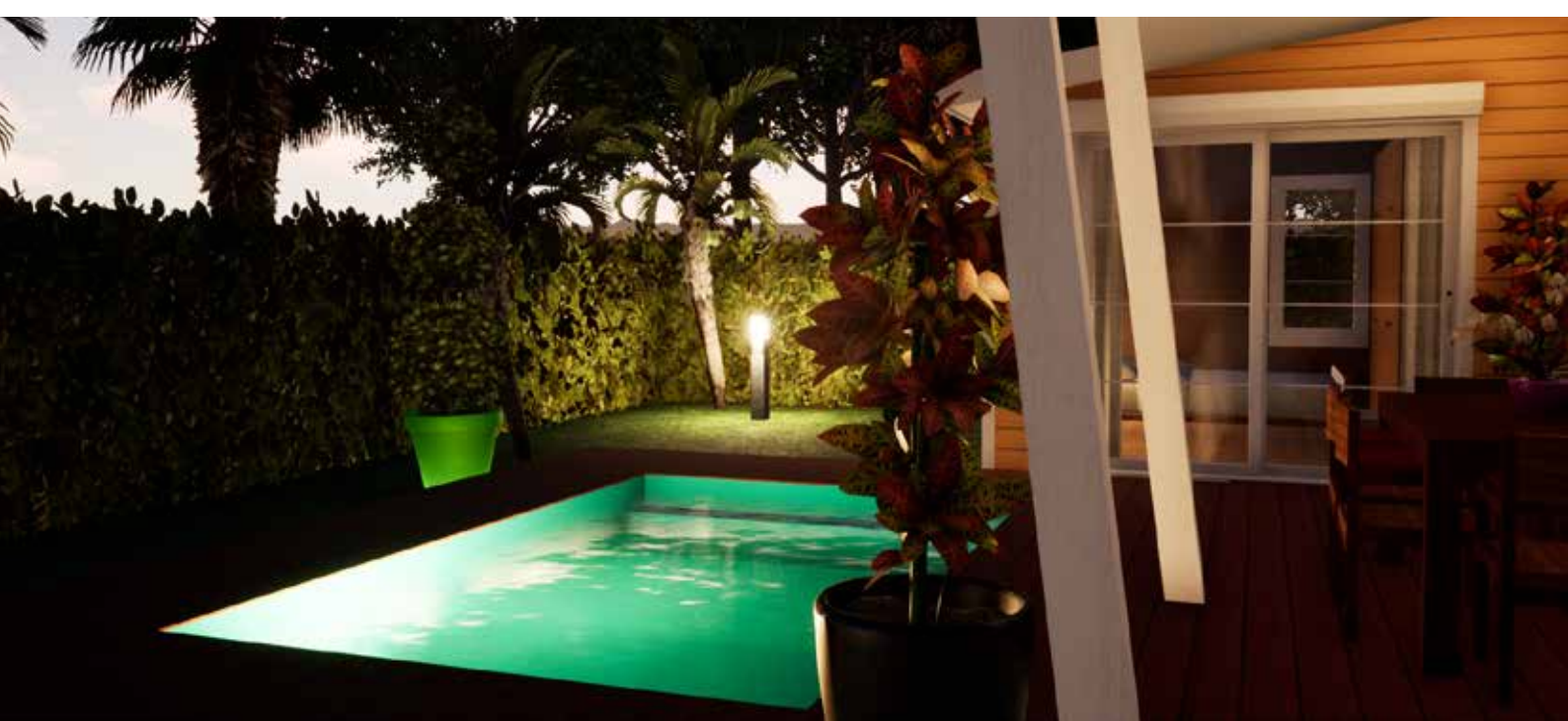
127 945€

Financement sur 20 ans à un taux moyen constaté de 2%

**Mensualités<sup>(2)</sup> :** **884€/mois**

(2) Cette simulation de financement est à titre d'information et n'a aucune valeur contractuelle. Cette simulation est réalisée sur la base des taux d'intérêts constatés, pratiqués par les établissements bancaires hors coûts d'assurances ou autres frais inhérents à des services fournis par votre établissement bancaire lorsque vous contractez le financement. Nos conditions générales de vente spécifique que vous devez nous payer le produit acheté chez SMI au comptant ou selon les condition décrites dans le devis qui vous aura été fourni. Nous ne sommes pas un établissement de financement et ne fournissons pas de service de financement bancaire. De même, nous ne sommes pas une agence immobilière et ne fournissons pas de terrain, cette démarche reste à votre discrétion. Pour l'étude de votre projet et pour plus d'information sur votre financement, contactez votre établissement bancaire.







# Collection OPTIMUS 2019



+597 852 36 60 (WhatsApp)

**[www.sm-industry.com](http://www.sm-industry.com)**

[contact@sm-industry.com](mailto:contact@sm-industry.com)

**Suriname - South America Duisgurglaan 9 - Flora - Paramaribo**

**Guadeloupe**

(Saint-Martin, Saint-Barthélemy)

Contact Commercial : +590 690 51 18 07 / +590 690 90 20 79

